

Lärmkartierung Bayern 2007

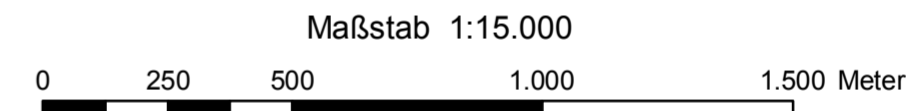
gemäß Richtlinie 2002/49/EG
Hauptverkehrsstraßen mit über 6 Mio. Kfz/Jahr
außerhalb der Ballungsräume mit mehr als 100.000 Einwohnern

Straßenverkehrslärm 24 Stunden - L_{DEN} in dB(A)

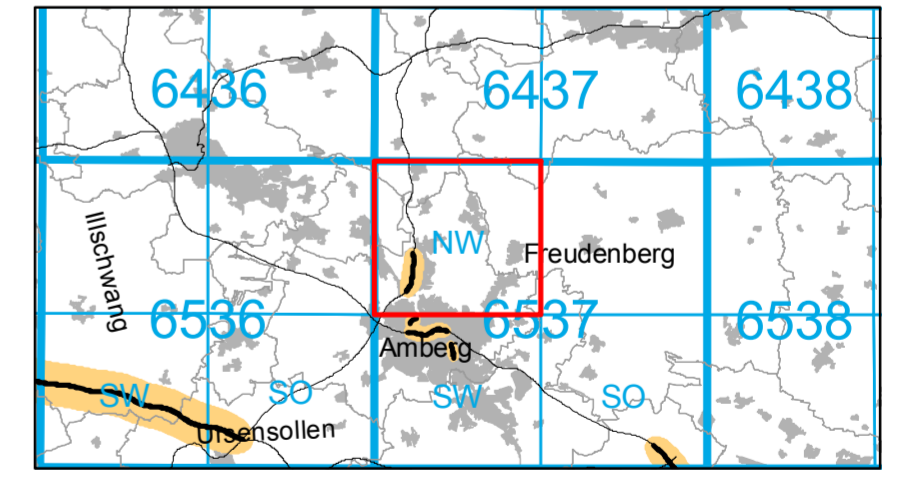
Verkehrsdaten: Offizielle Verkehrszählung, Stand 2005
Berechnungshöhe: 4 m über Gelände
Berechnungsraster: 10 m x 10 m
Berechnungsgebiet: Korridor entlang der Hauptverkehrsstraßen, der von der Einhüllenden der 53-dB(A)-L_{DEN}- und der 48-dB(A)-L_{NIGHT}-Isophone bestimmt wird.
Berechnungsprogramm: IMMI 6.2, Wölfel Meßsysteme Software GmbH+Co. KG

Pegel im Berechnungsgebiet:

- > 75 dB(A)
- > 70 - 75 dB(A)
- > 65 - 70 dB(A)
- > 60 - 65 dB(A)
- > 55 - 60 dB(A)
- <= 55 dB(A)
- Schallschutzeinrichtung



Gemeindeübersicht mit TK25-Blattschnitt-Quadranten



- TK 25 Quadrant
- Kartenausschnitt
- Landesgrenze
- Gemeindegrenze
- Ballungsraum
- Siedlungsfläche
- Berechnungsgebiet
- Hauptverkehrsstraße
- Sonstige Straße

Herausgeber: Bayerisches Landesamt für Umwelt
Bürgermeister-Ulrich-Straße 160
86179 Augsburg
eine Behörde im Geschäftsbereich des Bayerischen Staatsministeriums für Umwelt, Gesundheit und Verbraucherschutz

In Zusammenarbeit mit: Wölfel Beratende Ingenieure GmbH+Co. KG
Max-Planck-Straße 15
97204 Höchberg



Grundlage: Topografische Karte 1:25.000
Geobasisdaten: © Bayerische Vermessungsverwaltung