

# Frischer Wind auf der Luitpoldhöhe

Auftaktgespräch zum  
Entwicklungskonzept Luitpoldhöhe  
am 17.12.20, 19:00 Uhr

*Ihre Expertise ist gefragt!*



AMBERG

# -lich willkommen

**Zur Online-Auftaktveranstaltung  
zum Entwicklungskonzept Luitpoldhöhe  
am 17.12.2020**





- Oberbürgermeister Michael Cerny, Stadt Amberg

- Ihre Ansprechpartnerin bei der Stadt Amberg:

**Fr. Neumüller**  
(Bauordnungs- und Stadtentwicklungsamt)

# PLANUNGSTEAM



AMBERG



Dr.-Ing.  
Tobias Preisung  
Stadtplaner ByAK,  
Regionalplaner SRL



Sigrid Hacker  
Landschafts-  
architektin ByAK



Clara Berger  
Dipl.-Ing. (FH) Landschafts-  
architektur und  
Umweltplanung  
M.Sc. Urban Design

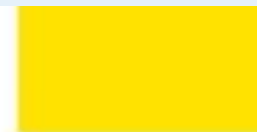


Dominik Biller  
M.Sc. Geographie



Anna Gürtler  
M. Sc. Geographie

DRAGOMIR  
STADTPLANUNG



# ABLAUF DER VERANSTALTUNG

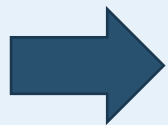


AMBERG

1. Entwicklungskonzept: Warum? Was? Wie?
2. Was wir bereits wissen
3. Ihre Meinungen und Einschätzungen
4. Zusammenfassung
5. Ausblick

## Warum ein Entwicklungskonzept für die Luitpoldhöhe?

- Konkrete Projekte und Verbesserungen für den Stadtteil
- Empfehlungen an die Stadt Amberg für die nächsten Umsetzungsschritte
- Gebietsabgrenzung für finanzielle Förderung von Projekten durch die Regierung der Oberpfalz



Das Konzept ist Grundlage für die Entwicklung des Stadtteils und Voraussetzung für Mittel der Städtebauförderung

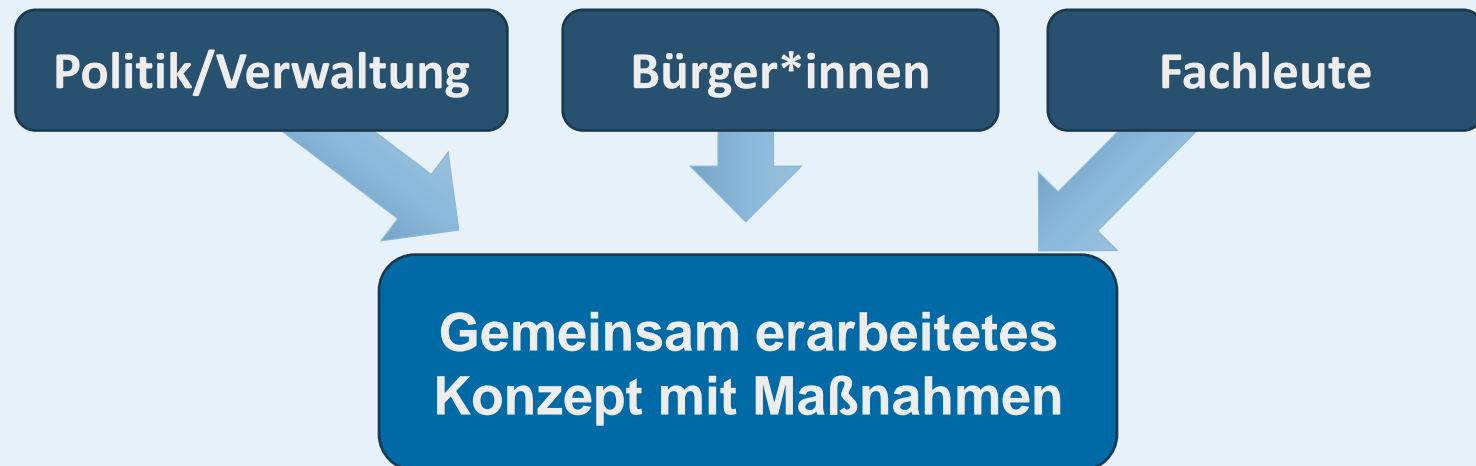


## Was wird beim Entwicklungskonzept für die Luitpoldhöhe gemacht?

- Informeller Fahrplan für die Entwicklung der nächsten Jahre
- Fokussiert betrachtet wird das gesamte Siedlungsgebiet der Luitpoldhöhe
- Hauptthemen in der Bearbeitung sind die bauliche Strukturen (Gebäude und Erschließung), Freiraum und Landschaft, Soziales Gefüge

## Wie wird das Entwicklungskonzept für die Luitpoldhöhe erstellt?

- Zusammenführung bisheriger Planungen und Erkenntnisse (ISEK 2019)
- Diskussion der Themen mit Bewohner\*innen in unterschiedlichen Veranstaltungen
- Stärken- und Schwächen-Analyse
- Konkretisierung der Entwicklungsziele zu Maßnahmen im Stadtteil



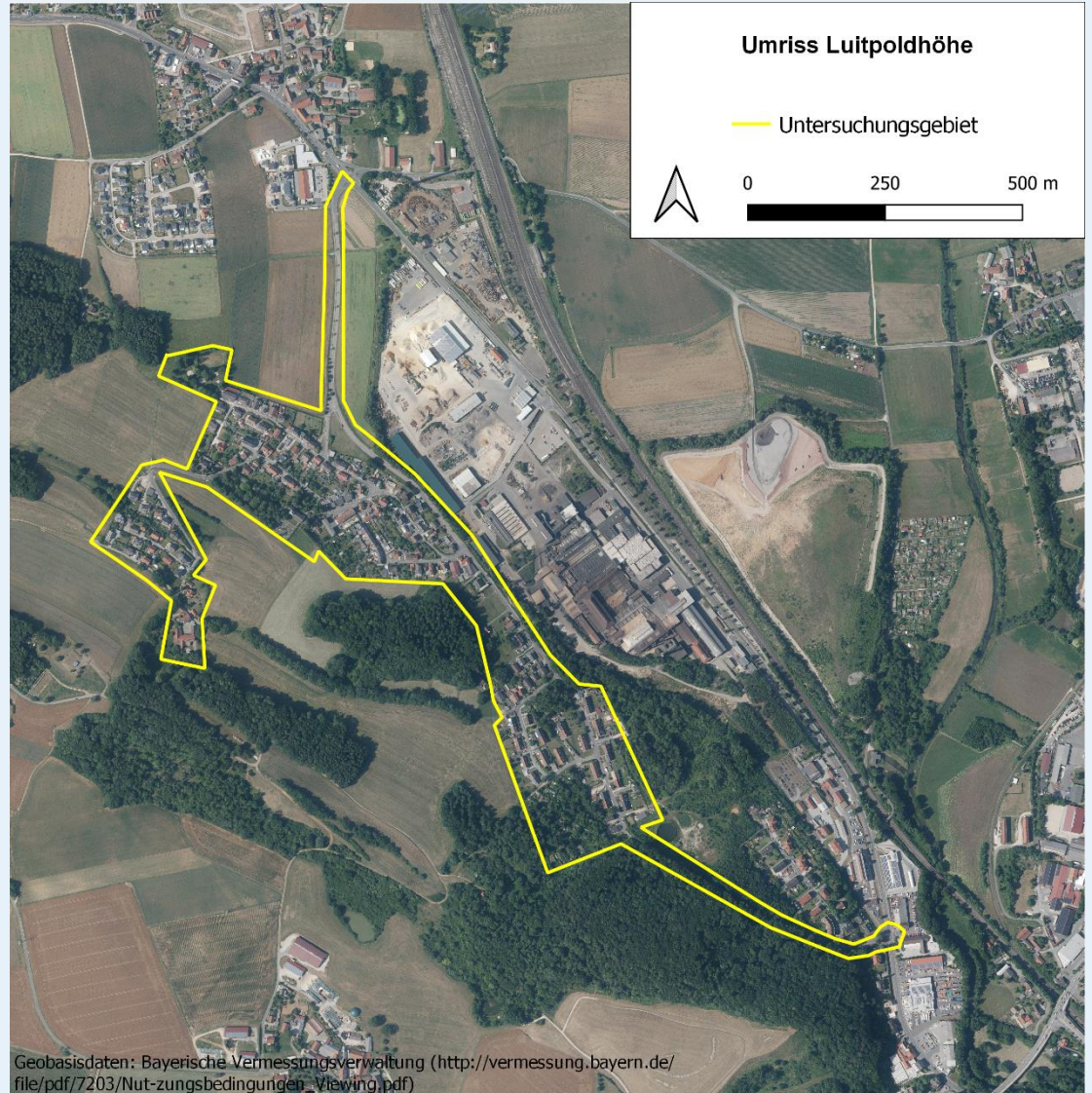


# WAS WIR BEREITS WISSEN



AMBERG

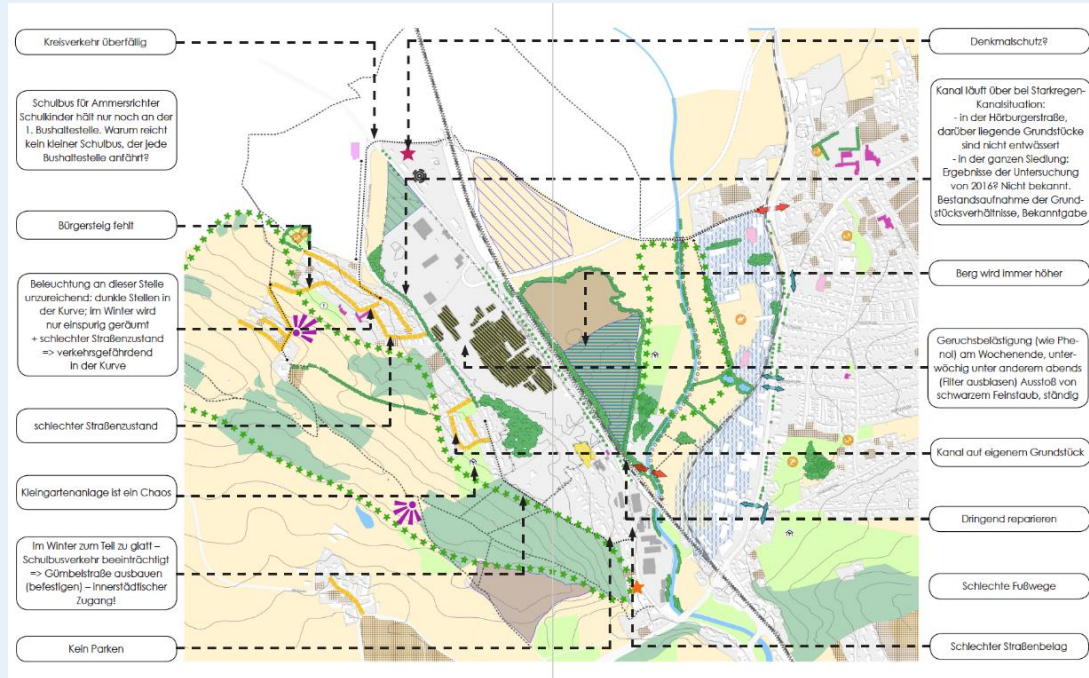
## Das Untersuchungsgebiet Luitpoldhöhe



# WAS WIR BEREITS WISSEN



AMBERG



## BETEILUNGSVERANSTALTUNG LUITPOLDHÖHE IM RAHMEN DES ISEKs HERBST 2018

# WAS WIR BEREITS WISSEN



AMBERG

## Maßnahmen aus dem ISEK für die Luitpoldhöhe

Ausbau Fußwege  
und  
Erschließungsstraße

Ausbau Kanalnetz

Integration  
Quartiersplatz

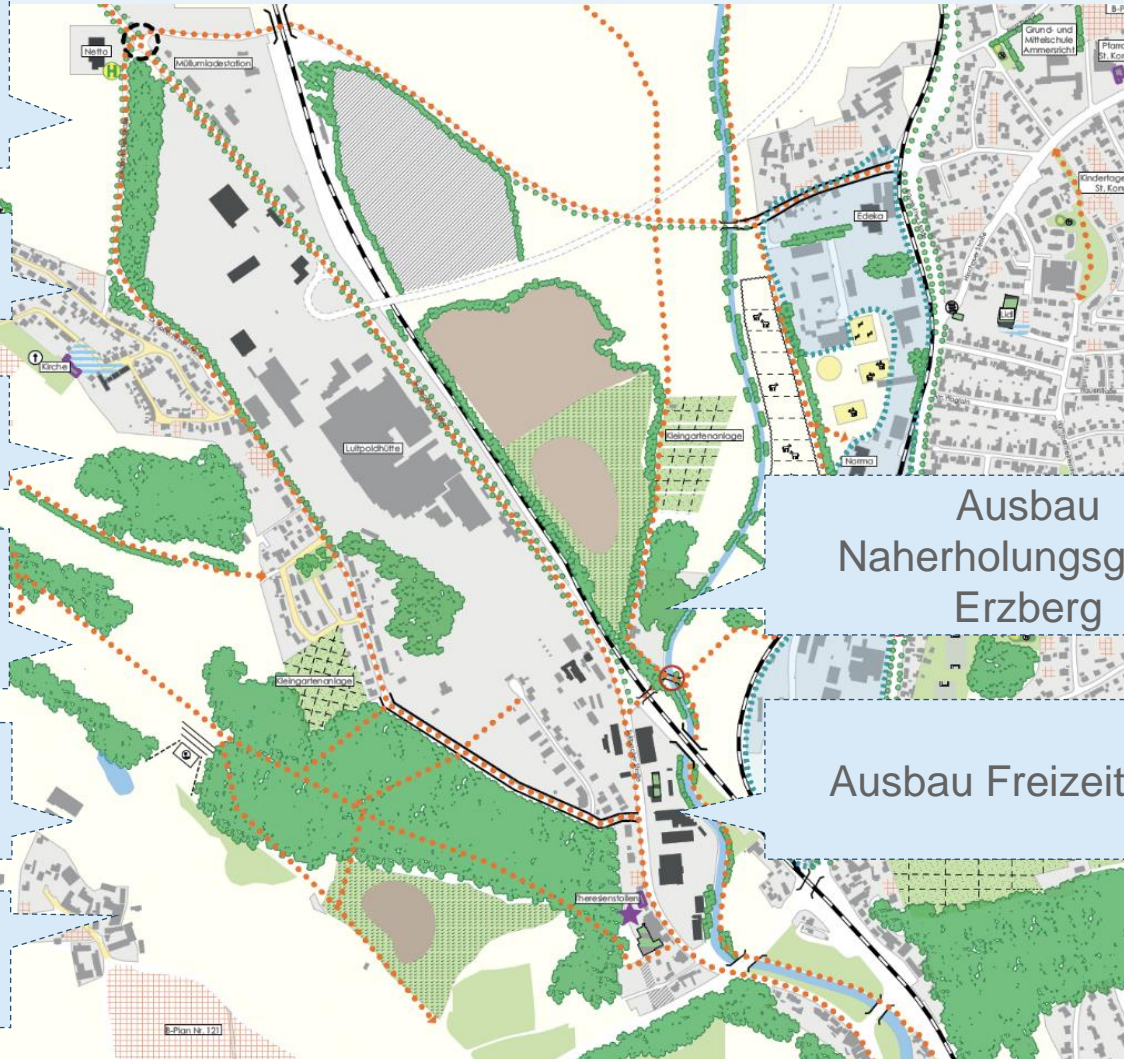
Nutzung von  
Nachverdichtungs-  
potenzialen

Verbesserung ÖPNV  
- Anbindung

Stärkung soziales  
Gefüge

Ausbau  
Naherholungsgebiet  
Erzberg

Ausbau Freizeitwege



# WAS WIR BEREITS WISSEN



AMBERG

Die Erkenntnisse aus ISEK müssen jetzt vertieft betrachtet werden, um klare Maßnahmen formulieren zu können: z.B.

Welche Freizeitangebote müssen wie ausgebaut werden?

Welche Anforderungen gibt es für die Planung eines Quartiersplatzes?

Wie kann der soziale Zusammenhalt gestärkt werden?

Entwicklungs-  
konzept  
Luitpoldhöhe

Welche Angebote können einen energetischen Ausbau der Gebäude fördern?

Wie kann eine Anbindung an das Stadtzentrum und an die Nahversorgung verbessert werden?

Welche Qualität ist bei der Straßensanierung zu erreichen?



**Aufenthalts-  
möglichkeiten für  
Freizeit und  
Erholung**

**Einkaufsmöglich-  
keiten, Gewerbe  
und  
Dienstleistungen**

**Gestaltung  
Straßen, Plätze  
Siedlungs-  
struktur**

**Klimaschutz und  
Energie**

**Digitale Angebote**

**Verkehrs-  
situation und  
Erreichbarkeit**

**Soziales**





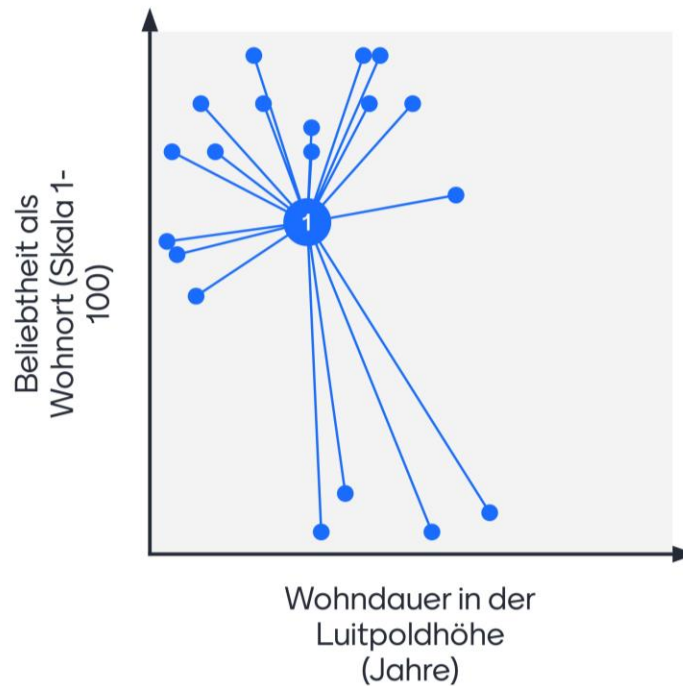
Mit welchem Begriff würden Sie die Luitpoldhöhe beschreiben?

TOTAL VERALTET  
VERGESSENES LAND  
VERGESSENER STADTTTEIL  
60ER JAHRE SIEDLUNG  
VERGESSEN  
EINGESCHLAFENER STADTTTEIL



## Wie lange und wie gerne wohnen Sie in der Luitpoldhöhe?

Mentimeter



1 Wohndauer und Beliebtheit

19





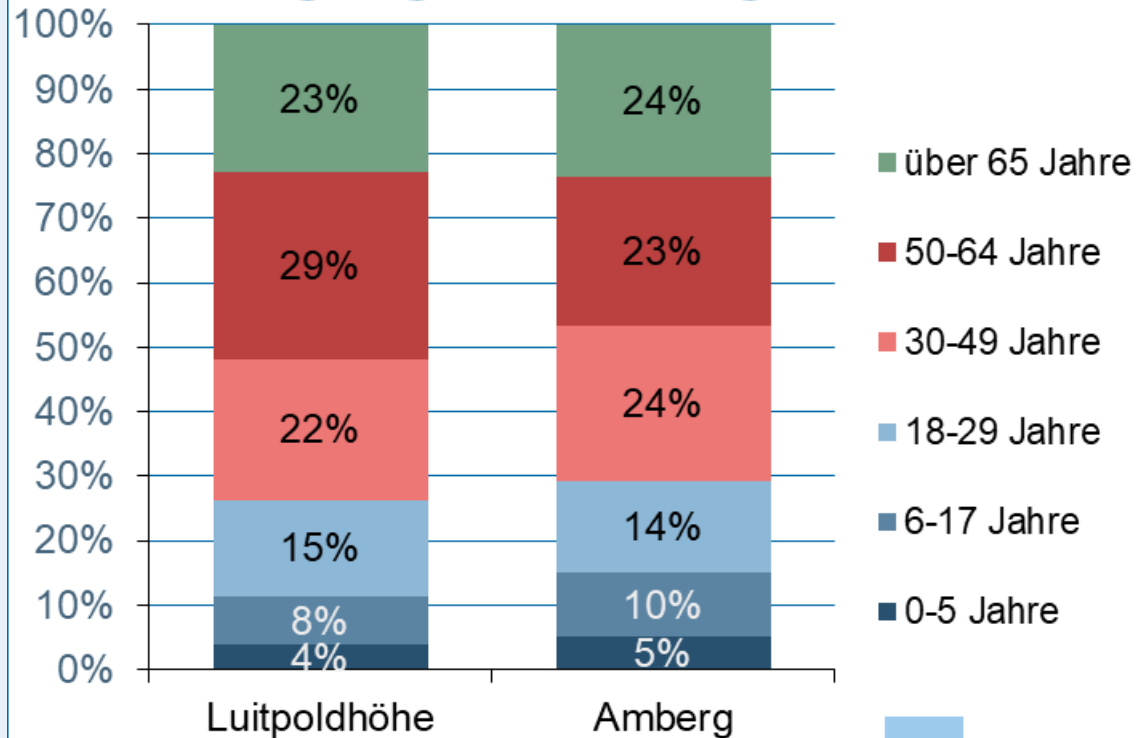


# Wer sind die Bewohner\*innen der Luitpoldhöhe?



446 Bewohner\*innen

### Altersstruktur Luitpoldhöhe und Amberg insgesamt im Vergleich, 2020



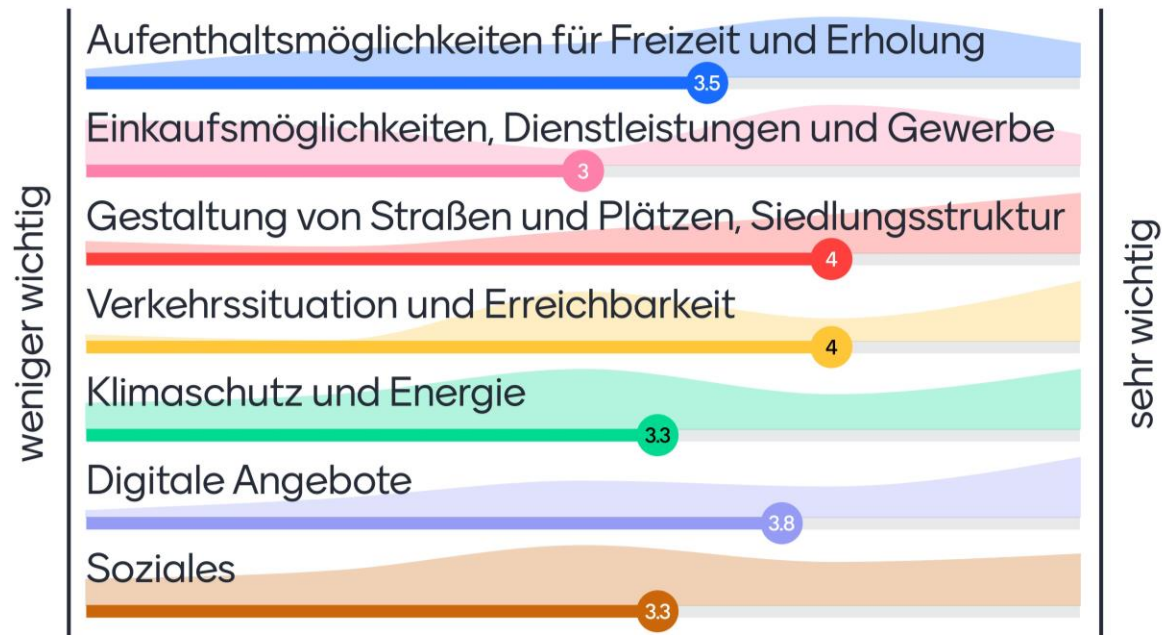
Integriertes Quartiersentwicklungskonzept (IQEK) Stadt Amberg 2020  
Quelle: Bayer. Landesamt für Statistik, Stand 2020





## Bitte priorisieren Sie folgende Themen:

Mentimeter



27



Rückfragen und Meinungen zu Ergebnissen



## ■ Veröffentlichung der Ergebnisse des Auftakts

The screenshot shows the website interface for the Luitpoldhöhe district. On the left is a green navigation menu with the Amberg logo and the following items: Mobilität, Familie, Bildung & Beruf, Freizeit & Sport, Wohnen, Gesundheit, Bürgerbeteiligung (expanded), Luitpoldhöhe (highlighted), ISEK, Fairtrade, Öffentl. Auslegungen, and Preisträger. The main content area has a breadcrumb trail: Stadt Amberg / Leben in Amberg / Bürgerbeteiligung / Luitpoldhöhe. Below this is the title 'Luitpoldhöhe' and an aerial photograph of the district. A caption reads 'Stadtteil Luitpoldhöhe. Luftbild © Georgi'. Below the photo is the heading 'Integriertes Handlungskonzept' and a paragraph: 'Die Luitpoldhöhe wurde einst als Arbeitersiedlung des benachbarten Stahlwerks Luitpoldhütte gegründet. Von diesem Ursprung ist der Stadtteil bis heute baulich und sozial geprägt. Er ist zudem den Belastungen des umliegenden Gewerbegebiets ausgesetzt.'

[www.amberg.de/luitpoldhoehe](http://www.amberg.de/luitpoldhoehe)

## ■ Web-Mapping und Online-Umfrage

Klicken Sie auf eine freie Fläche in der Karte, um eine Idee zu verorten und einzutragen.


Maßnahmenvorschläge aus dem ISEK

- Brücken und Querungen (4)
- Errichtung Bushaltestelle (1)
- Grünflächen für Freizeit und Naherholung: Erhalt und bedarfsgerechter Ausbau (4)
- historischer Theresienstollen: Erhalt, Verbesserung Zugänglichkeit, Werbung (1)
- prägende Gebäude: Erhalt und Förderung Blickbeziehungen (1)
- Schaffung eines Quartiersplatzes (1)
- Umbau Knotenpunkt (1)
- Ausbau Fuß- und Radwegenetz (15)
- Bäume und Hecken: Bestandserhalt und Neupflanzungen (1)

[www.buergerbeteiligung.de/luitpoldhoehe](http://www.buergerbeteiligung.de/luitpoldhoehe)  
[umfrage.planwerk.de/s/luitpoldhoehe](http://umfrage.planwerk.de/s/luitpoldhoehe)

## Nächste Schritte:

- Auswertung der Beteiligungsbausteine:
  - Web-Mapping
  - Online-Umfrage
- Weitere Bestandsanalysen und Auswertungen
- Entwicklung von Zielen und Leitbildern
- Konkretisierung von Maßnahmen
- Präsenzbeteiligung 2021



Prozessbegleitung  
und Mitarbeit  
durch

**Politik**

**Fachplaner\*innen**

**Anwohner\*innen**



# Vielen Dank fürs Mitmachen!

