



DEMENTZ PALLIATIV PFLEGE HOSPIZ  
AUSBILDUNG QUALITÄT ETHIK PFLEGE  
HEBAMMEN PFLEGE VERSORGUNG  
DEMENTZ PALLIATIV PFLEGE HOSPIZ  
AUSBILDUNG QUALITÄT ETHIK PFLEGE  
HEBAMMEN PFLEGE VERSORGUNG  
DEMENTZ PALLIATIV PFLEGE HOSPIZ  
AUSBILDUNG QUALITÄT ETHIK PFLEGE  
HEBAMMEN PFLEGE VERSORGUNG  
DEMENTZ PALLIATIV PFLEGE HOSPIZ  
AUSBILDUNG QUALITÄT ETHIK PFLEGE  
HEBAMMEN PFLEGE VERSORGUNG



DEMENZ PALLIATIV PFLEGE HOSPIZ  
AUSBILDUNG QUALITÄT ETHIK PFLEGE  
HEBAMMEN PFLEGE VERSORGUNG  
DEMENZ PALLIATIV PFLEGE HOSPIZ

# DAS BAYERISCHE LANDESAMT FÜR PFLEGE – stellt sich vor

Seniorenforum der Stadt Amberg

14.11.2019

# Gründung

- **10.04.2018:** Ministerratsbeschluss
- **18.04.2018:** Regierungserklärung des Bayerischen Ministerpräsidenten Dr. Markus Söder, MdL, vor dem Bayerischen Landtag
- **04/2018:** Einrichtung eines Aufbaustabes zur Gründung des Landesamtes für Pflege
- **15.07.2018:** Arbeitsbeginn erster Mitarbeiter/innen am neuen Dienstsitz des künftigen Landesamtes in Amberg
- **20.09.2018:** Offizielle Eröffnung des Bayerischen Landesamtes für Pflege durch Gesundheitsministerin Melanie Huml und Finanzminister Albert Füracker
- Bayern erstes Bundesland mit **eigenem Landesamt für Pflege**



# Dienstszitz

Das Landesamt für Pflege ist auf dem Gelände des ehemaligen Bundeswehrkrankenhauses in Amberg untergebracht.



## Historie des Bundeswehrkrankenhauses

- **1936 bis 1938:** Erbauung als Standortlazarett der Wehrmacht
- **1957:** Übernahme der Liegenschaft durch die Bundeswehr
- **Ab 1958:** Große Um- und Anbaumaßnahmen für die Behandlung von ca. 40.000 Patienten pro Jahr
- **1996 bis 2003:** Weitere große Neubaumaßnahmen (OP-Bereich, technische Infrastruktur)
- **2007:** Schließung des Krankenhauses im Rahmen der Reform der Bundeswehrkrankenhäuser
- **2009:** Übernahme der Liegenschaft durch den Investor ParkCampus GmbH, heute Teil der denkmal.neu Gruppe

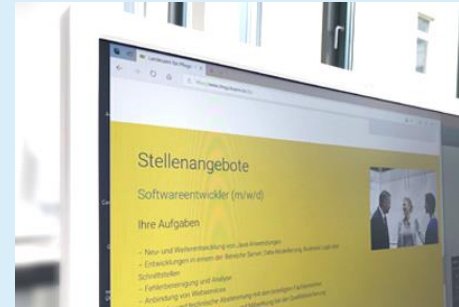
# Mitarbeitergewinnung

## Aktueller Personalstand

- Derzeit 76 Beschäftigte am LfP (Stand 15.11.2019)
- Berufsgruppen (Tarifbeschäftigte und Beamte): Verwaltungspersonal, Juristen, Pflegewissenschaftler, Betriebswirte, IT-Spezialisten, Mitarbeiter mit medizinischer bzw. pflegerischer Ausbildung
- Laufend neue Stellenausschreibungen

## Ausblick

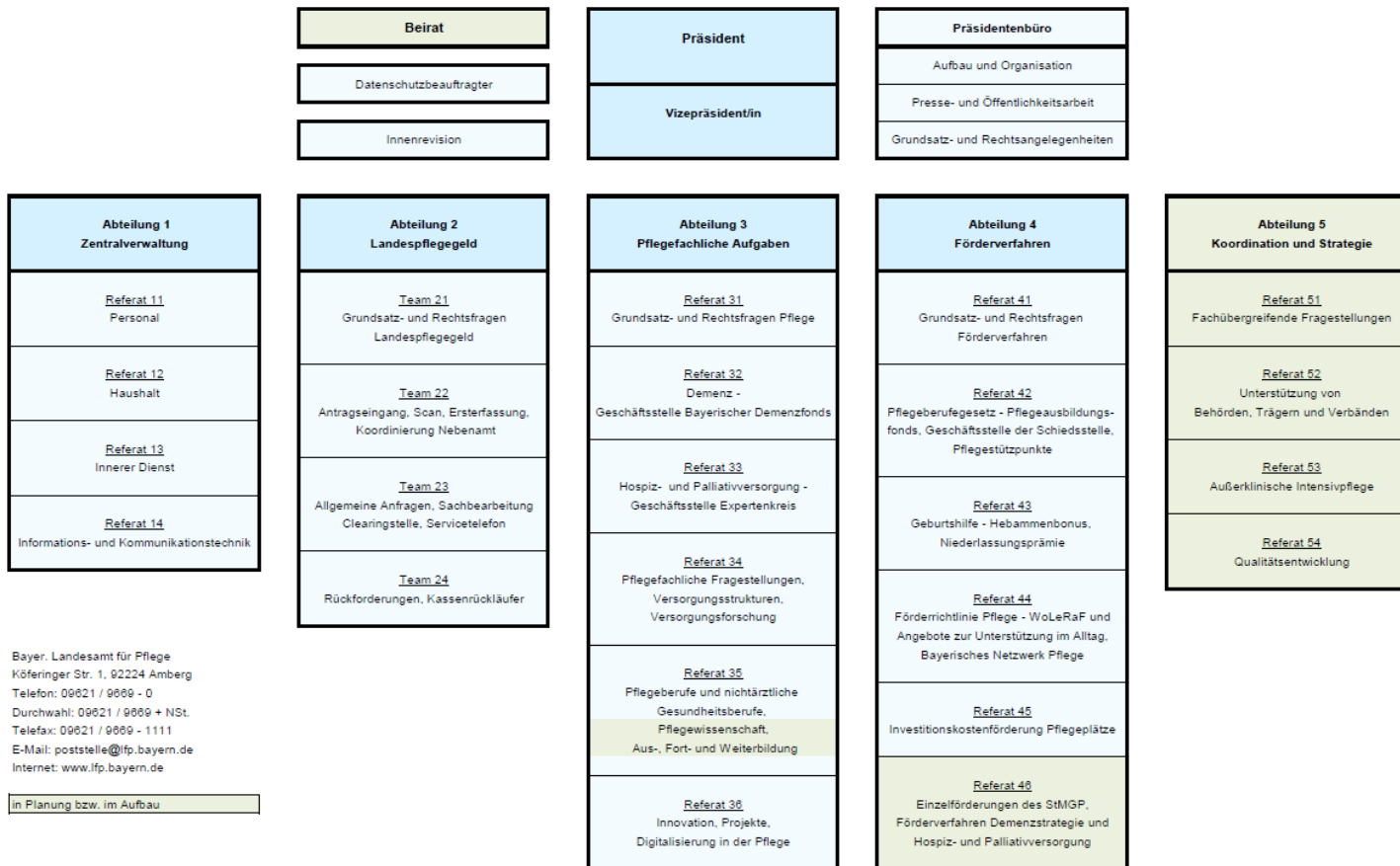
- Zum Jahresende 2019 bereits 100 Beschäftigte
- Im Endausbau bis zu 350 Beschäftigte



# Organigramm

Organigramm  
Stand 01.08.2019

## Bayerisches Landesamt für Pflege



Bayer. Landesamt für Pflege  
Klöferring Str. 1, 92224 Amberg  
Telefon: 09021 / 9000 - 0  
Durchwahl: 09021 / 9000 + NST.  
Telefax: 09021 / 9000 - 1111  
E-Mail: poststelle@fp.bayern.de  
Internet: www.fpf.bayern.de

in Planung bzw. im Aufbau



DEMENZ PALLIATIV PFLEGE HOSPIZ  
AUSBILDUNG QUALITÄT ETHIK PFLEGE  
HEBAMMEN PFLEGE VERSORGUNG  
DEMENZ PALLIATIV PFLEGE HOSPIZ

## LAUFENDE AUFGABEN



DEMENZ PALLIATIV PFLEGE HOSPIZ  
AUSBILDUNG QUALITÄT ETHIK PFLEGE  
HEBAMMEN PFLEGE VERSORGUNG  
DEMENZ PALLIATIV PFLEGE HOSPIZ







DEMENZ PALLIATIV PFLEGE HOSPIZ  
AUSBILDUNG QUALITÄT ETHIK PFLEGE  
HEBAMMEN PFLEGE VERSORGUNG  
DEMENZ PALLIATIV PFLEGE HOSPIZ

# DAS BAYERISCHE LANDESPFLEGE GELD

# Das Bayerische Landespflegegeld

## Zweck

- Das Landespflegegeld ist Teil des umfangreichen Pflegepaketes, das die Bayerische Staatsregierung im Mai 2018 beschlossen hat. Ziel ist es, pflegebedürftigen Menschen Wertschätzung und eine finanzielle Unterstützung für sich oder pflegende Angehörige zukommen zu lassen

## Anspruchsvoraussetzungen

- Pflegebedürftigkeit mit Pflegegrad 2 oder höher
- Hauptwohnsitz in Bayern im Zeitraum der Antragsstellung

## Maßnahme

- BayLPfIGG (in Kraft seit 1. Mai 2018)
- 1.000 EUR im Jahr für pflegebedürftige Menschen

## Große Resonanz

- ca. 340.000 ausbezahlte Anträge im Pflegegeldjahr 2017/2018
- Bereits ca. 55.000 Neuanträge im Pflegegeldjahr 2018/2019



DEMENZ PALLIATIV PFLEGE HOSPIZ  
AUSBILDUNG QUALITÄT ETHIK PFLEGE  
HEBAMMEN PFLEGE VERSORGUNG  
DEMENZ PALLIATIV PFLEGE HOSPIZ

# PFLEGEFACHLICHE AUFGABEN

# Pflegefachliche Aufgaben

## **Geschäftsstelle Expertenkreis Hospiz- und Palliativversorgung**

- sechs Arbeitsgruppen (Krankenhaus, stationäre Einrichtungen, Kinder und Jugendliche, Behandlung im Voraus planen, ambulante Versorgung, innovative Konzept)

## **Budgetverhandlungen Pflegeausbildungsfonds**

- 5 Verhandlungspartner (Träger der Schulen/Einrichtungen, GKV, PV, LfP)
- Volumen von ca. 500 Mio. Euro

## **Aktionsprogramm für mehr Fachkräfte in der Pflege**

- Entwicklung einer Mentorenstrategie zur Reduzierung von Ausbildungsabbrüchen

## **Organisation des Demenzfonds im Rahmen der Demenzstrategie**

- Förderung von (lokalen) Initiativen zur Verbesserung der Teilhabe am gesellschaftlichen Leben für Angehörige und Betroffene



DEMENZ PALLIATIV PFLEGE HOSPIZ  
AUSBILDUNG QUALITÄT ETHIK PFLEGE  
HEBAMMEN PFLEGE VERSORGUNG  
DEMENZ PALLIATIV PFLEGE HOSPIZ

# FÖRDERVERFAHREN

# Förderverfahren

## Geburtshilfe – Hebammenbonus, Niederlassungsprämie

- Hebammenbonus: 1.000 EUR im Jahr für in Bayern freiberuflich tätige Hebammen
- Niederlassungsprämie: einmalig 5.000 Euro für freiberuflich tätige Hebammen und Entbindungspfleger bei Niederlassung in eigener Praxis in Bayern nach dem 01.09.2019
- 2.500 Hebammen in Bayern, 1.500 niedergelassene Hebammen
- Ca. 126.191 Geburten pro Jahr in Bayern
- Problemstellungen:
  - Haftpflichtversicherung
  - Prämien
  - Dienstzeiten



# Förderverfahren

- **Förderrichtlinie Pflege – WoLeRaF (Kooperation mit Vorbereitung der Übernahme vom ZBFS) mit**
  - der Schaffung von Kurzzeitpflegeplätzen in vollstationären Einrichtungen
  - dem Aufbau neuer ambulant betreuter Wohngemeinschaften
  - Einzelprojekten zur Verbesserung der Rahmenbedingungen in der Pflege
- **Suchtprävention – Elterntalk**
- **Vorbereitung und Organisation der Investitionskostenförderung**
- **Vorbereitung und Organisation der ZBFS Förderverfahren Bayerisches Netzwerk Pflege und Angebote zur Unterstützung im Alltag**





DEMENZ PALLIATIV PFLEGE HOSPIZ  
AUSBILDUNG QUALITÄT ETHIK PFLEGE  
HEBAMMEN PFLEGE VERSORGUNG  
DEMENZ PALLIATIV PFLEGE HOSPIZ

# KÜNFTIGE AUFGABEN



# Künftige Aufgaben

## Pflegefachliche Themen u.a.

- Hospiz- und Palliativversorgung
- Demenz
- Digitalisierung Pflegeinnovation
- Pflegeinfrastruktur
- Fachkräftegewinnung
- Ethik in der Pflege
- Aus-, Fort-, Weiterbildung
- Pflegestützpunkte
- Fachstellen für pflegende Angehörige
- Versorgungsforschung
- Strategie Fachkräftegewinnung
- Entbürokratisierung in der Pflege

## Fördermaßnahmen u.a.

- Investitionskostenförderung Pflegeplätze
- Förderverfahren Hospiz- und Palliativversorgung
- Förderverfahren Demenz
- Forschungsprojekte
- Kommunalberatung
- Fachstellen für Demenz und Pflege
- Förderverfahren Aufbau Pflegestützpunkte
- Regionale Fachstellen für Demenz und Pflege
- Förderverfahren nach § 54 PfIBG



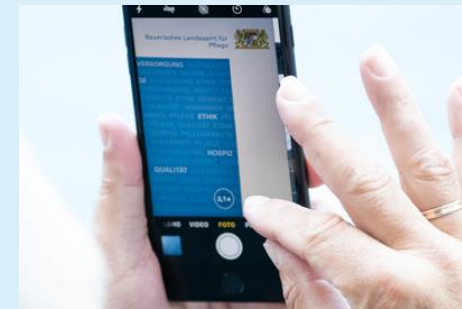
DEMENZ PALLIATIV PFLEGE HOSPIZ  
AUSBILDUNG QUALITÄT ETHIK PFLEGE  
HEBAMMEN PFLEGE VERSORGUNG  
DEMENZ PALLIATIV PFLEGE HOSPIZ

**DIALOG**

# Dialog

## Obere Landesbehörde in der Pflege

- Transparenz und „offene Tür“
- Akteure und Mitwirkende in der Pflege zusammenbringen
- Partner der Pflegeakteure
- Bündelung von Ideen, Konzepten und Projekten aus Politik und Gesellschaft
- Datenerhebung, Bewertung und Folgenabschätzung
- u.v.m.





DEMENZ PALLIATIV PFLEGE HOSPIZ  
AUSBILDUNG QUALITÄT ETHIK PFLEGE  
HEBAMMEN PFLEGE VERSORGUNG  
DEMENZ PALLIATIV PFLEGE HOSPIZ

**HERZLICHEN  
DANK!**

[www.lfp.bayern.de](http://www.lfp.bayern.de)  
[www.landespflegegeld.bayern.de](http://www.landespflegegeld.bayern.de)  
[www.hebammenbonus.bayern.de](http://www.hebammenbonus.bayern.de)  
[www.niederlassungspraemie.bayern.de](http://www.niederlassungspraemie.bayern.de)

[poststelle@lfp.bayern.de](mailto:poststelle@lfp.bayern.de)