

## 17.12.2020 ONLINE-AUFTAKTVERANSTALTUNG INTEGRIERTES HANDLUNGSKONZEPT AMBERG-LUITPOLDHÖHE

Uhrzeit	Gliederung	Vortragsinhalt	Fragen und Anmerkungen der Teilnehmer*innen; Antworten Stadt und Planungsteams
<b>Ab 18:45</b>	<i>Einwählen der Teilnehmer*innen</i>		
<b>19:00</b>	<b><u>Begrüßung und kurze Einführung</u></b>	<ul style="list-style-type: none"> <li>▪ Begrüßung durch Herrn Dr. Preisung von Planwerk Stadtentwicklung</li> <li>▪ Einleitende Worte durch Oberbürgermeister Herr Cerny: Er sieht das Integrierte Handlungskonzept (IHK) als Fortführung des Integrierten Städtebaulichen Entwicklungskonzepts (ISEK) Ambergs 2019 auf Quartiersebene, spricht über Digitalisierung und Infrastruktur (Kanalisation)</li> </ul>	
<b>19:15</b>	<b><u>Einleitung durch Planungs-Team:</u></b> <ul style="list-style-type: none"> <li>▪ Ziel des Konzepts</li> <li>▪ Intention und Ablauf der Veranstaltung</li> <li>▪ Hinweis Datenschutz, Funktion der Plattform, Stellen von Fragen etc.</li> </ul>		
<b>19:20</b>	<b><u>Entwicklungskonzept:</u></b> <b>1) Warum?</b>	<ul style="list-style-type: none"> <li>▪ Konkrete Projekte und Verbesserungen für den Stadtteil</li> <li>▪ Empfehlungen an die Stadt Amberg für die nächsten Umsetzungsschritte</li> </ul>	

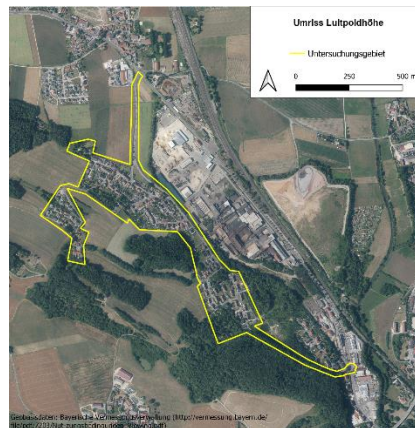
**2) Wie?**

- Gebietsabgrenzung für finanzielle Förderung von Projekten durch die Regierung der Oberpfalz
- Das Konzept ist Grundlage für die Entwicklung des Stadtteils und Voraussetzung für Mittel der Städtebauförderung
- Zusammenführung bisheriger Planungen und Erkenntnisse (ISEK 2019)
- Diskussion der Themen mit Bewohner\*innen in unterschiedlichen Veranstaltungen
- Stärken- und Schwächen-Analyse
- Konkretisierung der Entwicklungsziele zu Maßnahmen im Stadtteil

Politik/Verwaltung + Bürger\*innen + Fachleute erarbeiten ein gemeinsames Konzept mit Maßnahmen


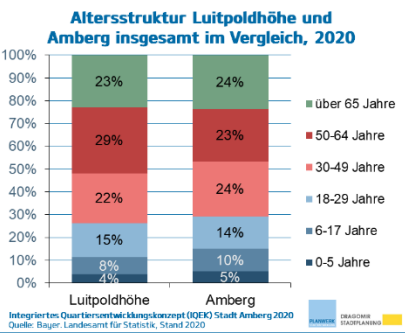
**3) Was wissen wir bereits?**

- **Untersuchungsgebiet**



- FRAGE: Warum ist das Industriegebiet nicht Teil des IHK?
  - ANTWORT: Hauptaufgabe ist die Aufwertung des Quartiers, Industriebesitzer hat Bleiberecht.
  - ANMERKUNG: Industriegebiet mitdenken. Verhandlungen mit dem Besitzer.
  - ANTWORT: Äußere Einflüsse werden mitgedacht, das Sanierungsgebiet hört nicht genau an der Grenze auf
- FRAGE: Warum sind die Neubaugebiete nicht mit drin?

	<ul style="list-style-type: none"> <li>▪ <b>Beteiligungsveranstaltung</b></li> <li>▪ <b>Maßnahmen aus ISEK</b></li> <li>▪ <b>Vertiefung der Erkenntnisse aus ISEK</b></li> </ul> <p><b>4) Handlungsfelder</b></p>	<ul style="list-style-type: none"> <li>▪ Die konkrete Gebietsabgrenzung ist relevant für die Beantragung von Fördermitteln</li> </ul> <p>im Rahmen des ISEKs Herbst 2018</p> <ul style="list-style-type: none"> <li>▪ z. B. Ausbau Fußwege und Erschließungsstraße, Ausbau Kanalnetz, Integration Quartiersplatz, Nutzung von Nachverdichtungspotentialen, Verbesserung ÖPNV-Anbindung, Stärkung soziales Gefüge, Ausbau Naherholungsgebiet Erzberg, Ausbau Freizeitwege</li> <li>▪ Konsensfähiges Konzept mit den Bewohner*innen erstellen mit Maßnahmen, die im Untersuchungsgebiet umgesetzt werden sollen: Freizeit, Naherholung, Quartiersplatz, ÖPNV, sozialer Zusammenhalt – Was ist den Bewohner*innen wichtig?</li> </ul> <ul style="list-style-type: none"> <li>▪ Aufenthaltsmöglichkeiten für Freizeit und Erholung</li> <li>▪ Einkaufsmöglichkeiten, Gewerbe und Dienstleistungen</li> <li>▪ Gestaltung, Straßen, Plätze, Siedlungsstruktur</li> <li>▪ Verkehrssituation und Erreichbarkeit</li> <li>▪ Klimaschutz und Energie</li> <li>▪ Digitale Angebote</li> <li>▪ Soziales</li> </ul>	<ul style="list-style-type: none"> <li>○ <b>ANTWORT:</b> Sanierungsgebiet umfasst nur Grundstücke, die schon bebaut sind</li> <li>▪ <b>ANMERKUNG:</b> Arbeitszeiten zwischen 17-22 Uhr im Industriegebiet extrem störend</li> </ul>
--	---	--	---

<p><b>19:40</b></p>	<p><b><u>Workshop-Teil:</u></b></p> <p>Stimmungsbild der Teilnehmer*innen (via mentimeter):</p> <ol style="list-style-type: none"> <li>1) Mit welchem <b>Begriff</b> würden Sie die Luitpoldhöhe beschreiben? (Wortwolke) <ul style="list-style-type: none"> <li>▪ Vergleich mit ersten Ergebnissen aus Kurzbefragung</li> </ul> </li> <li>2) <b>Wie lange</b> und wie gerne wohnen Sie in der Luitpoldhöhe?</li> <li>3) Schaubild <b>Altersstruktur</b> Luitpoldhöhe vs. Amberg</li> <li>4) Bitte <b>priorisieren</b> Sie die folgenden Themen: <ul style="list-style-type: none"> <li>○ Aufenthaltsmöglichkeiten für Freizeit und Erholung</li> <li>○ Einkaufsmöglichkeiten, Gewerbe und Dienstleistungen</li> </ul> </li> </ol>	<ul style="list-style-type: none"> <li>▪ (1) Ergebnisse der mentimeter-Umfragen am Ende</li> <li>▪ </li> <li>▪ (2) Ergebnisse der mentimeter-Umfragen am Ende</li> <li>▪ (3) </li> <li>▪ (4) Ergebnisse der mentimeter-Umfragen am Ende</li> </ul>	<ul style="list-style-type: none"> <li>▪ FRAGE: Wie werden Ältere miteingebunden? <ul style="list-style-type: none"> <li>○ Es wird entsprechende Beteiligungsmöglichkeiten geben.</li> </ul> </li> </ul> <p>ANMERKUNG: Auch an die Jüngsten denken: Sicherheit schaffen, z. B. Tempobeschränkungen durchsetzen</p>
---------------------	--	---	--



	<ul style="list-style-type: none"> <li>○ Gestaltung, Straßen, Plätze, Siedlungsstruktur</li> <li>○ Verkehrssituation und Erreichbarkeit</li> <li>○ Klimaschutz und Energie</li> <li>○ Digitale Angebote</li> <li>○ Soziales</li> </ul>		
<b>20:05</b>	<b><u>Rückfragen und Meinungen zu Ergebnissen</u></b>		<ul style="list-style-type: none"> <li>• ANMERKUNG: Alter Standort des Spielplatz An der Schwedenschanze wiederbeleben. Vorhandener Spielplatz muss renoviert werden.</li> <li>• ANMERKUNG: Hundehalter haben nur <i>einen</i> Beutelspender in der Luitpoldhöhe.</li> <li>• ANMERKUNG: Wegverbindung auf den Erzberg fehlt (Hans-Böckler-Straße)</li> <li>• ANMERKUNG: Radstreifen aufmalen (Dr.-Robert-Stell-Straße)</li> <li>• FRAGE: Warum wird Neuricht nicht mit in das IHK eingeschlossen?             <ul style="list-style-type: none"> <li>○ ANTWORT: Neuricht gehört zum Untersuchungsgebiet.</li> </ul> </li> <li>• FRAGE: Kleingartenverein Luitpoldhütte ist verwuchert. Wird der Besitzer in Verantwortung gezogen?             <ul style="list-style-type: none"> <li>○ ANTWORT: Durch die Erarbeitung der Maßnahmen können konkrete Umsetzung in dem Bereich entstehen.</li> </ul> </li> </ul>
<b>20:15</b>	<b><u>Ausblick:</u></b>  ▪ <b>Veröffentlichung der Ergebnisse</b> des	▪ Auf der <b>Homepage Luitpoldhöhe</b> sind Informationen zum IHK und zu Beteiligungsmöglichkeiten zu finden	<ul style="list-style-type: none"> <li>• FRAGE: Wie lange dauert die Erarbeitung des Konzepts? Etwa ein Jahr. Umsetzungen können mit einem Sonderantrag auch vorgezogen werden.</li> </ul>

	<p>digitalen Auftakts auf Homepage</p> <ul style="list-style-type: none"> <li>▪ Hinweis auf <b>Web-Mapping</b> und <b>Online-Umfrage</b> (Link und QR-Code)</li>   <li>▪ <b>Nächste Schritte</b></li> </ul>	<ul style="list-style-type: none"> <li>▪ Im <b>Web-Mapping</b> können direkt auf einer Karte Anregungen für den Stadtteil eingetragen, kommentiert und bewertet werden</li> <li>▪ Mit der <b>Online-Umfrage</b> haben Sie eine weitere Möglichkeit, Einschätzungen zum Stadtteil zu geben</li> <li>▪ <i>LINKS am Ende</i></li>   <li>▪ Auswertung der Beteiligungsbausteine:             <ul style="list-style-type: none"> <li>▪ Web-Mapping</li> <li>▪ Online-Umfrage</li> <li>▪ Weitere Bestandsanalysen und Auswertungen</li> <li>▪ Entwicklung von Zielen und Leitbildern</li> <li>▪ Konkretisierung von Maßnahmen</li> <li>▪ Präsenzbeteiligung 2021</li> </ul> </li> </ul>	<ul style="list-style-type: none"> <li>• ANMERKUNG: Richtung Netto stehende LKW sind Verkehrshindernisse (Dr.-Robert-Stell-Straße)</li> <li>• ANMERKUNG: Frau Neumüller will kleinere Maßnahmen (Geschwindigkeitsbegrenzung Tempo 30, 2. Beutelspender) zeitnah umsetzen</li> </ul>
<p><b>20:30</b></p>	<p><b><u>Veranstaltungsende:</u></b></p> <ul style="list-style-type: none"> <li>▪ Danksagungen</li> <li>▪ Gruppenfoto</li> </ul>		

LINKS:

- **Homepage Luitpoldhöhe:** <https://www.amberg.de/luitpoldhoehe>
- **Web-Mapping:** <http://www.buergerbeteiligung.de/luitpoldhoehe>
- **Online-Umfrage:** <http://umfrage.planwerk.de/s/luitpoldhoehe>

ERGEBNISSE MENTIMETER: *(s. nächste Seite)*

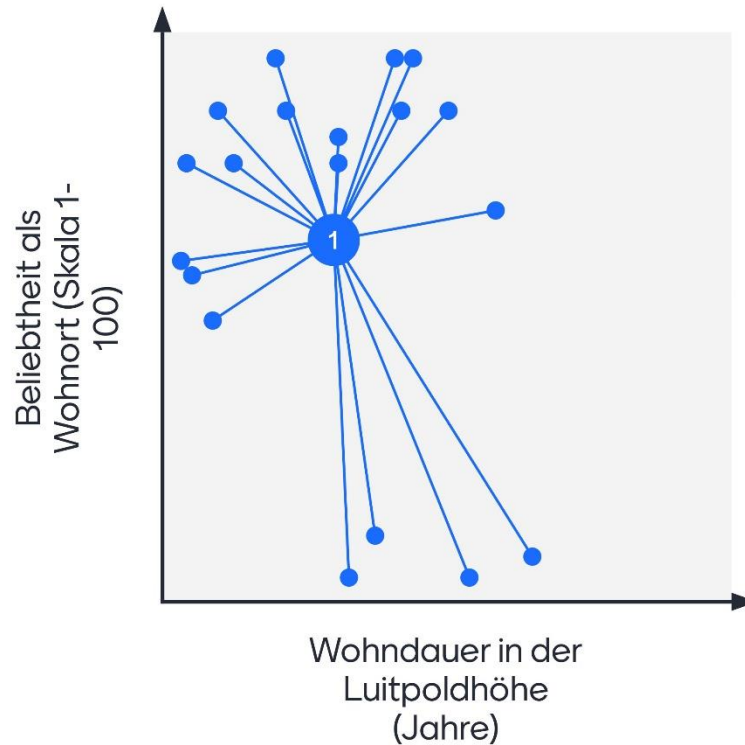


# Mit welchen Begriffen würden Sie die Luitpoldhöhe beschreiben? (max. 3 Begriffe)

Mentimeter



# Wie lange und wie gerne wohnen Sie in der Luitpoldhöhe?

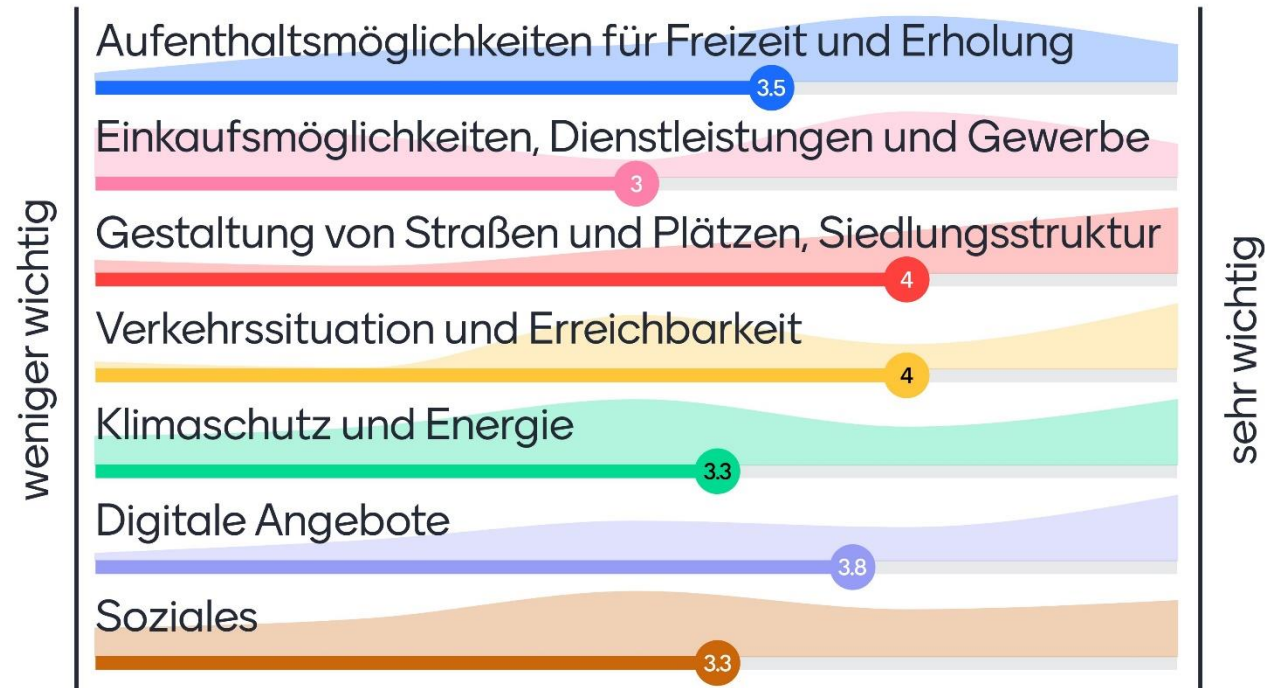


1 Wohndauer und Beliebtheit



# Bitte priorisieren Sie folgende Themen:

Mentimeter



ANSPRECHPARTNER:

PLANWERK STADTENTWICKLUNG

Äußere Sulzbacher Straße 29  
90491 Nürnberg  
Herr Dr. Tobias Preising  
Telefon: 0911-650828-0  
E-Mail: preising@planwerk.de

DRAGOMIR STADTPLANUNG

Nymphenburger Straße 29  
80335 München  
Frau Clara Berger  
Telefon: 089-189339-45  
E-Mail: AMBLuitpoldhoehe@dragomir.de

STADT AMBERG Bauordnungs- und Stadtentwicklungsamt

Steinhofgasse 2  
92224 Amberg  
Frau Bärbel Neumüller  
Telefon: 09621-10-1471  
E-Mail: Baerbel.Neumueller@Amberg.de